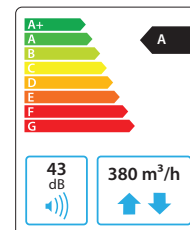


Domekt R 400 V C6M

Maksimalus įrenginio našumas, m ³ /h	380
Maksimalus įrenginio našumas, l/s	106
Masė, kg	49
Maitinimas, V	1~230
Maksimalus srovės stiprumas, A	HE6,5
Šilumos atgavimo šiluminis naudingumas, %	85
Atskaitos srautas, m ³ /s	0,074
Atskaitos slėgio skirtumas, Pa	50
Savitoji jėgimo galia SPI, W/(m ³ /h)	0,3
Oro filtrų matmenys BxHxL, mm	428x231x46
Ventiliatoriaus pavaros elektrinė jėgimo galia atskaitos taške, W	41
Ventiliatoriaus pavaros elektrinė jėgimo galia esant didžiausiam srautui, W	114
Oro šildytuvo galia, kW / Δt, °C	1 / 11
Priežiūros erdvė, mm	600
Valdymo automatika	C6M

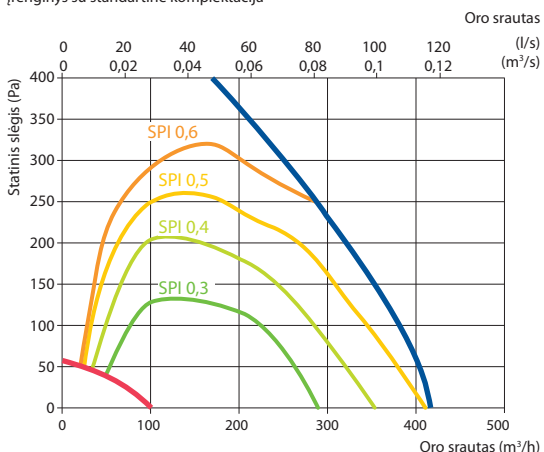


Akustinės savybės

Suminis A sverties garso galios lygis L_{WA}, dB(A) atskaitos srautui	
Iš lauko imamas oras	55
Į patalpas tiekiamas oras	68
Iš patalpų šalinamas oras	55
Į lauką išmetamas oras	69
Korpusas	43
Suminis A sverties garso slėgio lygis L_{pA}, dB(A) 10 m² ploto gerai garšą sugeriančioje patalpoje, 3 m atstumu nuo korpuso	
Į aplinką	33

Našumas

Įrenginys su standartine komplektacija

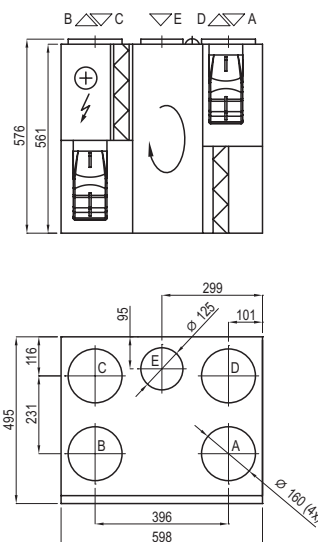


Šiluminis naudingumas

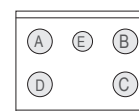
	Žiema					Vasara		
Lauke, °C	-23	-15	-10	-5	0	25	30	35
Po šilumogrąžio, °C	15,3	16,5	17,2	18	18,7	22,5	23,2	24

Patalpos temperatūra + 22 °C, 20 % santykinė drėgmė.

Kairinis (L1)



Dešinysis (R1)



- A iš lauko imamas oras
- B į patalpas tiekiamas oras
- C iš patalpų šalinamas oras
- D į lauką išmetamas oras
- E papildomo ištraukimo jungimas (apylanka – ištraukimas be regeneracijos)

Priedai

Uždarymo sklendė	AGUJ-M-160+LF230/CM230
Triukšmo slopintuvas	A/D AGS-160-50-600-M
	B/C AGS-160-50-900-M
Vandeninis šildytuvas	DH-160
Aprišimo mazgas	PPU-HW-3R-15-0,4-W2
2-eigis vožtuvas (šildytuvui)	VVP47.10-0,4

Vandeninis aušintuvas	DCW-0,4-3
2-eigis vožtuvas (aušintuvui)	VVP47.10-1,6
Paėmimo/išmetimo grotelės	LD-160
Vand. šildytuvas-aušintuvas	DHCW-160
Freoninis aušintuvas	DCF-0,4-3
Šalčio mašina	MOU-12HFN8+KA8140

